

Pfarrei

**Heiligkreuz**

im Fuldaer Land

# Auf dem Weg zur Pfarrei Heiligkreuz

## Rückblick – Weg - Zukunft

# So waren wir es gewohnt

- Prozentual eine hohe Anzahl von Katholiken, weit über 50 %
- Ein guter Besuch der Gottesdienste
- Überwiegend „lebendige“ Gemeinden
- 8 Pfarreien mit Filialgemeinden
- 8 Pfarrer, teilweise Kapläne und Diakone
- 8 Pfarrgemeinderäte
- 8 Verwaltungsräte und zusätzlich Kapellenvorstände

# Die Zukunft – hat schon begonnen

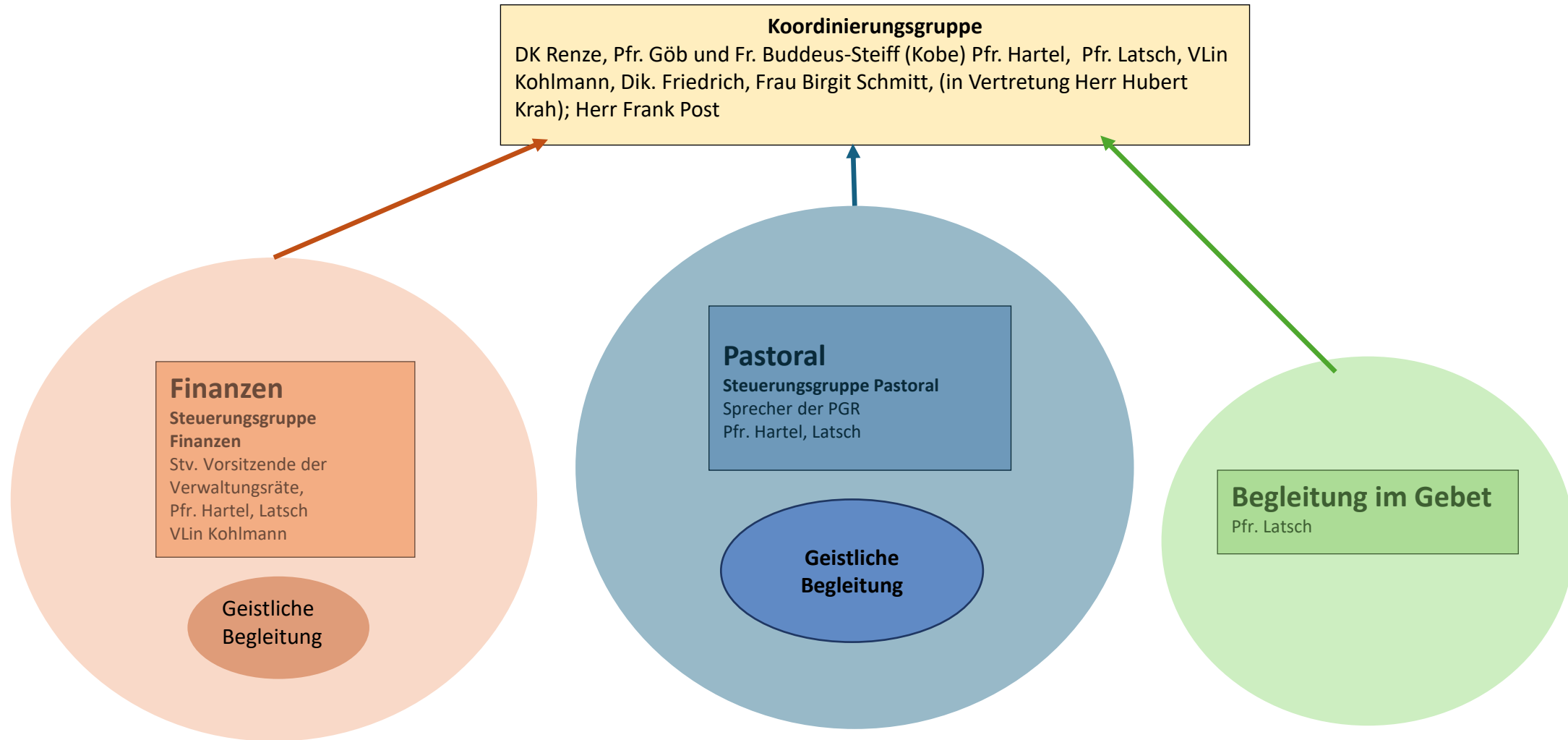
- Immer noch 8 Pfarreien aber nur noch 2 Pfarrer in Vollzeit, 1 Pfarrer als mitarbeitender Priester, 2 Diakone in Vollzeit und 2 Diakone mit Zivilberuf
- Ein funktionierender reduzierter Gottesdienstplan
- Teils Wort-Gottes-Feiern mit und ohne Kommunionsspendung statt Heiliger Messen
- Viele ansprechende Veranstaltungen im **gesamten Pastoralverbund**

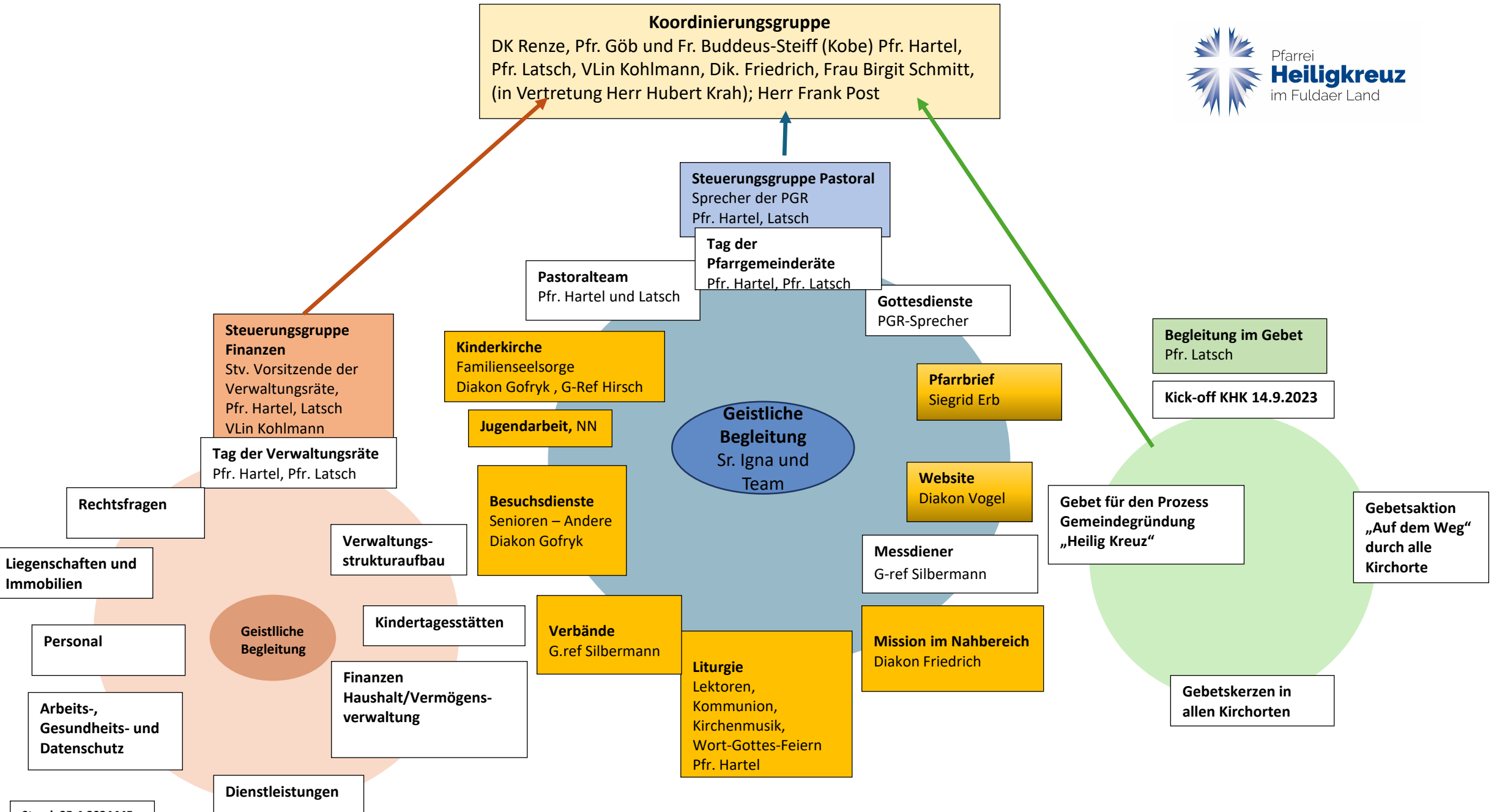
 **Ab 1.1.2025 eine Pfarrei „Heiligkreuz im Fuldaer Land“**

# Der partizipative Weg zur Pfarrei

- Einsicht in den “status quo“
- Gemeinsame Überlegungen im Pastoralteam
- Treffen mit allen Verantwortlichen aus dem gesamten Pastoralverbund, konkret:
  - der Pfarrgemeinderäte,
  - der Verwaltungsräte,
  - der Hauptamtlichen in der Pastoral,
  - den Pfarrsekretärinnen.
- Entwurf einer **Struktur** für den **Veränderungsprozess hin zur Fusion**

# Strukturprozess in einem vereinfachten Schema





# Arbeitskreise Bereich Pastoral



- Pastoralteam
- Gottesdienste
- Kinderkirche
- Verbände
- Besuchsdienste
- Pfarrbrief
- Website/Internet
- Mission im Nahbereich
- Messdiener
- Liturgie

# Arbeitskreise Bereich Finanzen



- Liegenschaften und Immobilien
- Personal
- Arbeits-, Gesundheits-, und Datenschutz
- Dienstleistungen
- Rechtsfragen
- Verwaltungsstruktur-  
aufbau
- Kindertagesstätten
- Finanzen, Haushalt und  
Vermögensverwaltung



# Elemente der Begleitung im Gebet



- Kick-off Veranstaltung im KHK am 14.9.2023
- Gebet für den Prozess der Gemeindegründung
- Gebetsaktion „Auf dem Weg“ durch alle Orte (Buch)
- Gebetskerzen in allen Pfarrkirchen

# Ergebnisse bis zum heutigen Tag



- Strukturierter Liturgieplan
- Abgestimmtes Konzept Erstkommunion und Erstkommunionvorbereitung
- Abgestimmtes Konzept Firmvorbereitung
- Fertige Website
- Gemeinsamer Pfarrbrief/Pfarrmagazin
- Gemeinsame Messdienerarbeit, inkl. Aktionen
- Netzwerk Kinderkirche und Familie
- Netzwerk Besuchsdienste
- Ortsübergreifende Arbeitskreise

# Weitere Ergebnisse – bereits beschlossen



- Name der Pfarrei „**Heiligkreuz**“
- Namenszusatz der Pfarrei: „**Im Fuldaer Land**“
- **Logo** der Pfarrei
- Sitz der Pfarrei und Pfarrbüro in Großenlüder
- **Pfarrkirche** St. Georg in Großenlüder
- Bestimmung der insgesamt **14 Kirchorte** (bisherige Pfarr- und Filialkirchen)

# Gremienstruktur alt und neu



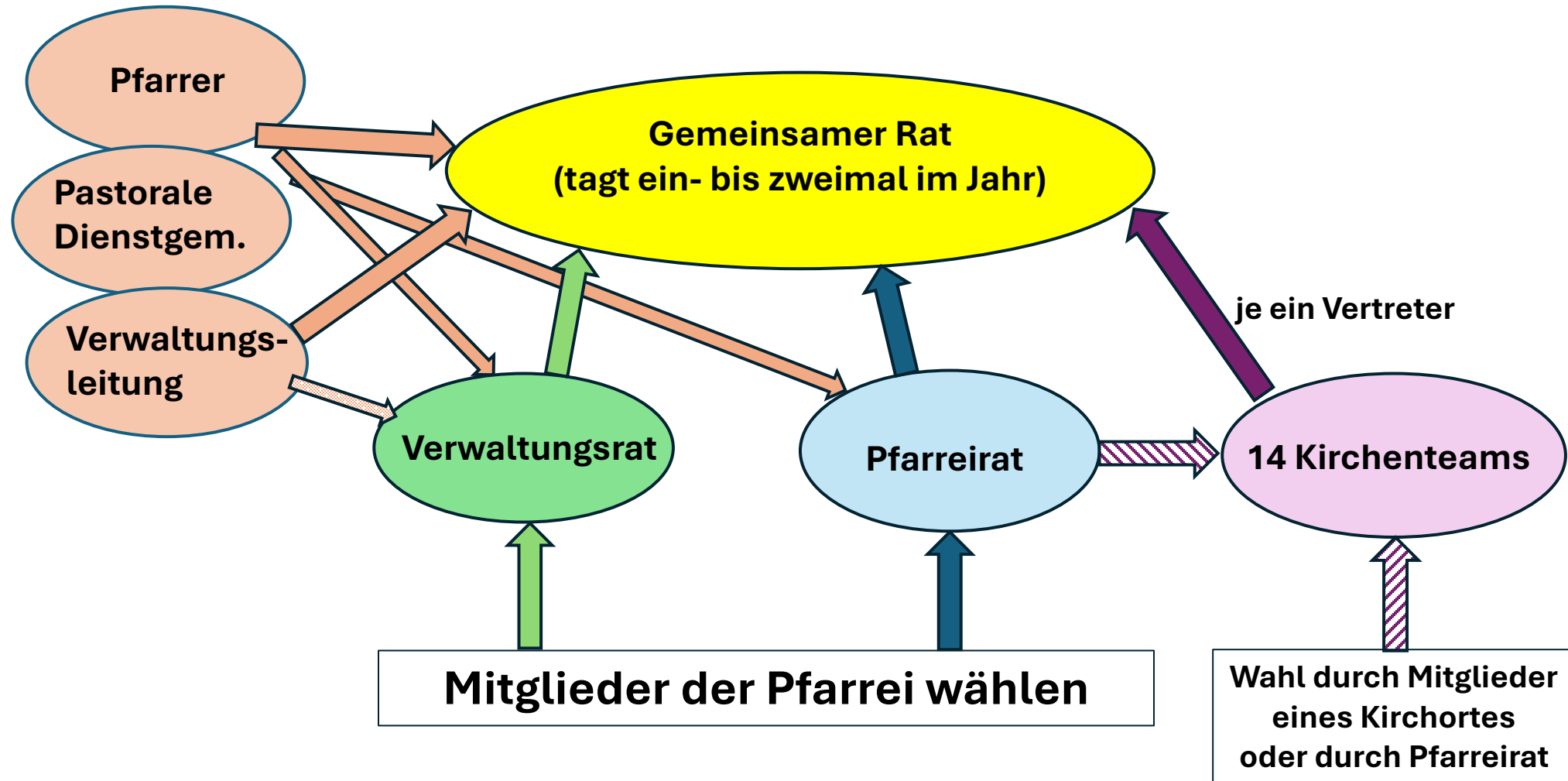
## Bisher:

- Pfarrer
- Pfarrgemeinderat und eventuelle Ausschüsse
- Verwaltungsrat

## Zukünftig:

- Leitender Pfarrer und mitarbeitende Priester
- Pfarreirat und eventuelle Arbeitskreise
- Verwaltungsrat
- Gemeinsamer Rat
- Kirchenteams

# Die zukünftige Gremienstruktur



# Gremien bisher und ab 2025



## bisherige Gremienstruktur:

- 8 Pfarrgemeinderäte
- 8 Verwaltungsräte
- weitere  
Kapellenvorstände

## neue Gremienstruktur:

- 1 Pfarreirat
- 1 Verwaltungsrat
- 14 Kirchteams
- gemeinsamer Rat (tagt  
i.d.R. nur einmal  
jährlich)

# Das dezentrale **zentrale Pfarrbüro**

- Sitz in Großenlüder mit folgenden Öffnungszeiten (persönlich, telefonisch, digital): **Montag bis Freitag von 9 bis 12 Uhr und Montag und Mittwoch von 15 bis 18 Uhr**, die alten Telefonnummern bleiben erhalten!

## **Kontaktstellen in den einzelnen Gemeinden:**

- **Bad Salzschlirf:** Dienstag 16-18 Uhr und Mittwoch 10-11 Uhr
- **Hosenfeld:** Donnerstag 15-18 Uhr
- **Bimbach:** Montag 8.30-9.30 Uhr und Donnerstag 16-18 Uhr
- **Kleinlüder:** Dienstag 17-18 Uhr (Veränderung noch möglich)
- **Hainzell:** Mittwoch 17-18 Uhr
- **Blankenau:** Freitag 9.30-10.30 Uhr
- **Müs:** Dienstag 9.30-10.30 Uhr

# Büros des pastoralen Personals und der Verwaltungsleiterin



- **Großenlüder:** Pfarrer Hartel, Verwaltungsleiterin Kohlmann
- **Hosenfeld:** Pfarrer Latsch, Diakon Vogel, Verwaltungsleiterin Kohlmann
- **Bad Salzschlirf:** Diakon Vogel, Gemeindereferentin Hirsch, Verwaltungsleiterin Kohlmann
- **Müs:** Diakon Gofryk
- **Bimbach:** Gemeindereferent Silbermann
- Offizial Hünermund arbeitet vom BGV oder von zu Hause aus, die Diakone Friedrich und Hildebrand arbeiten als **Diakone mit Zivilberuf** ebenfalls von zu Hause aus



# Jesus braucht uns!

## Ein Gebet aus dem 14. Jahrhundert:

"Christus hat keine Hände, nur unsere Hände, um seine Arbeit heute zu tun. Er hat keine Füße, nur unsere Füße, um Menschen auf seinen Weg zu führen. Christus hat keine Lippen, nur unsere Lippen, um Menschen von ihm zu erzählen. Er hat keine Hilfe, nur unsere Hilfe, um Menschen an seine Seite zu bringen."

# Herzliche Einladung zur Mitarbeit!



- Mit der Taufe sind wir alle aufgerufen unseren Glauben weiterzugeben!
- Ehrenamtliche Mitarbeit ist mit den persönlichen Charismen (Gaben) an vielen Stellen – auch temporär und projektbezogen – möglich!
- Die Kirchorte werden so lebendig und vielfältig sein, wie Sie sich engagieren!
- Ehrenamtliches Engagement vertieft den persönlichen Glauben, macht Freude und führt zu persönlicher Zufriedenheit und Wachstum!

Lassen Sie uns Jesu Hände, Füße und Lippen sein!

Leben und verbreiten wir unseren  
Glauben in unserer – dann größeren –  
**Pfarrei Heiligkreuz im Fuldaer Land**

## ... und jetzt sind Sie dran!

- Fragen
- Anmerkungen
- Vorschläge
- Wer macht mit? Kommen Sie gerne auf uns zu!
- ...
- Natürlich können Sie uns auch später noch persönlich ansprechen

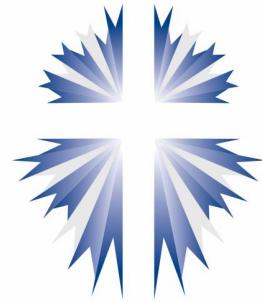
# Das Wichtigste in Kürze

Pfarrei Heiligkreuz im Fuldaer Land  
mit insgesamt 14 Kirchorten und  
der Pfarrkirche St. Georg.

Sitz der Pfarrei und das Pfarrbüro sind in  
Großenlüder und

Kontaktstellen in allen bisherigen Pfarreiorten.

Wir freuen uns über jede und jeden der unsere  
Pfarrei aktiv mitgestaltet!



Pfarrei  
**Heiligkreuz**  
im Fuldaer Land

**Vielen Dank für Ihr  
Interesse und Ihre Zeit!**